



BRIEFING DIÁRIO – PARA DIA 19

MOTO / QUAD / SSV

DESCRIPTIVO DO SS2 (dia 19)

O SS2 tem basicamente as mesmas características do SS do dia anterior, ou seja, terrenos arenosos, com pouca pedra embora mais rápido, com algumas zonas sinuosas entre árvores.

Atenção ao abastecimento antes do início do SS, existe uma estação de serviço a cerca de 3km, na estrada de Tolosa para Gáfete, mas pelo facto da GAS 1 estar a cerca de 85km, permitimos que os veículos de assistência acedam a cerca de 300m da partida.

No acesso a Gáfete, partida do SS, devem seguir pelo IP2, direção Castelo Branco e só saem para Tolosa e não para Gáfete, isto para que possam passar na estação de serviço existente à entrada de Gáfete.

Os primeiros 90km são mais sinuosos, mas com bom piso e por vezes com estradões muito rápidos. Ao KM 84, muito próximo da GAS1, a categoria Promoção Baja & Hobby, que, entretanto, já percorreu estes quilómetros, diverge para um percurso diferente, mantenham a atenção e sobretudo respeitem as instruções da Organização no local.

Por outro lado, especial atenção às zonas de público, encontrarão várias ao longo do percurso. Especial atenção também às travessias de ribeiras, a organização está no local para indicar os melhores locais de passagem, estão equipados com colete Amarelo da Organização.

A partir do km 84, o percurso deverá estar bem “marcado” no piso e em alguns locais um pouco danificados pela passagem dos automóveis.

Nos cerca de 20km que antecedem uma divergência ao km 247, onde os automóveis seguem pela direita e as Motos, Quad e SSV pela esquerda, existe a possibilidade de ultrapassarem a algum veículo Auto muito atrasado, tentaremos avisar os mesmos com alertas pelo Stella III, da vossa hipotética aproximação.

Zonas GAS:

Difícilmente uma viatura de assistência poderá assistir um concorrente rápido, a distância por asfalto entre a GAS 1 e a GAS 2 e até mesmo entre a GAS 2 e a GAS 3, é relativamente curta, o ideal será obviamente um veículo fazer a 1 e 3 e outro veículo a 2. Com é do vosso conhecimento as GAS realizam-se em Transfer de 4 minutos (em baixo Layout das zonas GAS).

Boa prova!

Km	PONTOS IMPORTANTES – SS2
2,44	Zona Espetáculo 4 (Gáfete)
15,81	Zona estreita junto a Barragem !!!

BAJAPORTALEGRE500.COM

ORGANIZAÇÃO



PATROCINADORES



APOIOS





38ª EDIÇÃO
BAJA PORTALEGRE 500 2024
 AUTOMÓVEL CLUB DE PORTUGAL



16,84	Zona Espetáculo 5 (Monte da Pedra) – Rádio 7
28,36	Zona Espetáculo 6 (Tolosa)
36,69	Zona rápida com rochas do lado direito pouco visíveis !!!
36,87	Zona Espetáculo 7 (Comenda) – Rádio 8
45,91	Passagem estreita sobre canadiana de ferro com degrau a subir !!!
51,00	DZ 50
52,12	FZ 50
59,83	DZ 50
60,31	FZ 50
69,70	Rádio 9
87,62	DT / DZ 30 – GAS 1
88,54	FT / FZ 30
92,66	Zona Espetáculo 2 (Domingão)
104,33	Rádio 1 – CC12
117,13	Passagem sobre ponte muito estreita com buracos laterais !!!
117,35	Zona Espetáculo 8 (Bemposta)
124,58	Cruzamento de asfalto, CC15, com salto !!! – Rádio 2 – CC15
131,87	Zona Espetáculo 9 (Campo Militar de Santa Margarida)
140,71	DZ 50
141,40	FZ 50
146,80	Curva à direita com precipício do lado direito !!!
148,08	DZ 50
149,64	FZ 50
151,63	DT / DZ 30 – GAS 2
152,09	Rádio 3 – CC18
152,22	FT / FZ 30
160,18	Passagem muito estreita sobre canadiana de ferro !!!
183,23	Rádio 4 – CC19
188,39	Curva à esquerda e após curva “toco” do lado esquerdo, encosta à direita !!!
191,97	DZ 50
193,80	FZ 50
204,99	Lomba com regueiras do lado esquerdo, encosta à direita !!!
205,17	Zona Espetáculo 2 (Domingão 2ª passagem)
207,59	Deixa PP, esquerda pouco visível e estreita na cerca !!!
208,24	DZ 50
208,36	Rádio 5 – CC21
208,59	FZ 50

BAJAPORTALEGRE500.COM

ORGANIZAÇÃO



PATROCINADORES



APOIOS





209,20	DT / DZ 30 – GAS 3
209,84	FT / FZ 30
212,73	DZ 50
213,49	FZ 50
224,87	Rádio 6 – CC24
237,64	DZ 50
238,49	FZ 50
250,75	DT / DZ 90
259,34	FT / FZ 90
276,27	DZ 50
278,02	FZ 50
279,80	Saída de asfalto, estreito e sinuoso !!!
279,99	Passagem sobre canadiana de ferro, com degrau a subir !!!
287,72	Final do SS2

ZONAS DE TRANSFER

Zonas de Transfer:

Existe uma Zonas de Transfer no SS2, para além das 3 GAS, com cerca de 4km, a percorrer em 13 minutos. O tempo anunciado foi obtido utilizando uma média horária de 40km/h, o que permite uma circulação tranquila sem exageros. Devem cumprir o código da estrada e circular do lado direito da via, cumprindo os sinais de trânsito, embora a GNR facilite nos cruzamentos, tenham atenção aos mesmos. Nestes percursos apenas é permitida a assistência prestada por outros pilotos.

Por razões que se prendem com a impossibilidade de atravessamento de uma Ribeira ao km 241,86 somos obrigados a antecipar a Zona de Transfer do km 250,75. Assim, o novo Transfer inicia-se ao km 237,24, a distância a percorrer é de 22 km e o tempo de 30 minutos.

Os equipamentos Stella III, no momento do início do Transfer, identificado no terreno por placas "TRANSFER 200M" e "TRANSFER IN", nesta última iniciam uma contagem de tempo (os 13m) de forma decrescente, segundo a segundo, até ao local de partida, identificado no local com uma **bandeira de partida vermelha**, onde no último minuto os números passam a cor verde, até mostrar a palavra **GO**, momento em que podem reiniciar o SS.

ALTERAÇÕES AO ROAD BOOK SSV

Notas:

SS2 – km 157,80 – Na descida sucessão de regueiras profundas a atravessar o caminho!!!

Do km 158,65 ao km 160,18 – Buracos e valas, redobrar atenção!

Alterações de road book serão fornecidas por aditamento

Para além das alterações de Road Book referentes ao novo Transfer (referido em cima) e às Zonas de Transfer das GAS, existem outras, das quais realçamos duas nos primeiro 87km que reduzem em 3 km a distância da partida à GAS 1.

BAJAPORTALEGRE500.COM

ORGANIZAÇÃO



PATROCINADORES



APOIOS





As alterações de Road Book em papel (A5), serão fornecidas, no secretariado, em conjunto com os Road Book, a partir das 08h00, a todos os concorrentes.

PLANO DE POSTOS DE COMBUSTIVEL NAS LIGAÇÕES

Stage 2 / Etapa 2	Km R.B	Location / Localização	Provider / Fornecedor	Fuel Available / Combustível Disponível
Section 2 / Secção 2	0	Nerpor / Service Parck		
Refuelling Liaison	0,85	Portalegre	Intermarché	95 octane Petrol, standart Diesel
Refuelling Liaison	1,18	Portalegre	Galp, Cepsa, BP	All Fuel Available
Refuelling Liaison	35,35	Gáfete	JVC (BP)	Standart diesel, Premiun diesel, Petrol 95 standart
TC / CH 2	38,86	Gáfete		
Start SS2	0	Gáfete		
GAS 1	87,76	Ponte de Sor (Zona Industrial)		
GAS 2	151,63	Foros do Arrão		
GAS 3	209,2	Tramaga		
Arrival SS2	287,61	Coutadas / Portalegre		
Refuelling Liaison	4,8	Zona Industrial de Portalegre	Repsol	All Fuel Available
Refuelling Liaison	5,39	Zona Industrial de Portalegre	Prio	95 octane Petrol, standart Diesel
Arrival Stage 2	6,43	Nerpor		

ITINERÁRIO DO SS2 MOTO/QUAD/SSV

ETAPA 2						Sábado, 19 outubro	
<i>Nascer do Sol - 07:44</i>						<i>Por do Sol - 18:45</i>	
CH	LOCALIZAÇÃO	SS km	Ligação km	Total km	Tempo	1ª Moto	
1D	PARTIDA 2ª Secção / 2ª Etapa					08:25	Secção 2
Possível Abastecimento (postos públicos indicados no road book)							
2	CH Partida SS2		38,86	38,86	01:15	09:40	
SS2		287,61				09:45	
2A	SS2 STOP (Tempo Máximo 6h30m)			287,61	-	13:45	
Possível Abastecimento (postos públicos indicados no road book)							
2B	CHEGADA 2ª Secção / 2ª Etapa Nerpor		6,43	6,43	00:30 *	14:15	
2ª Etapa totais		287,61	45,29	332,90			

BAJAPORTALEGRE500.COM

ORGANIZAÇÃO



PATROCINADORES



APOIOS

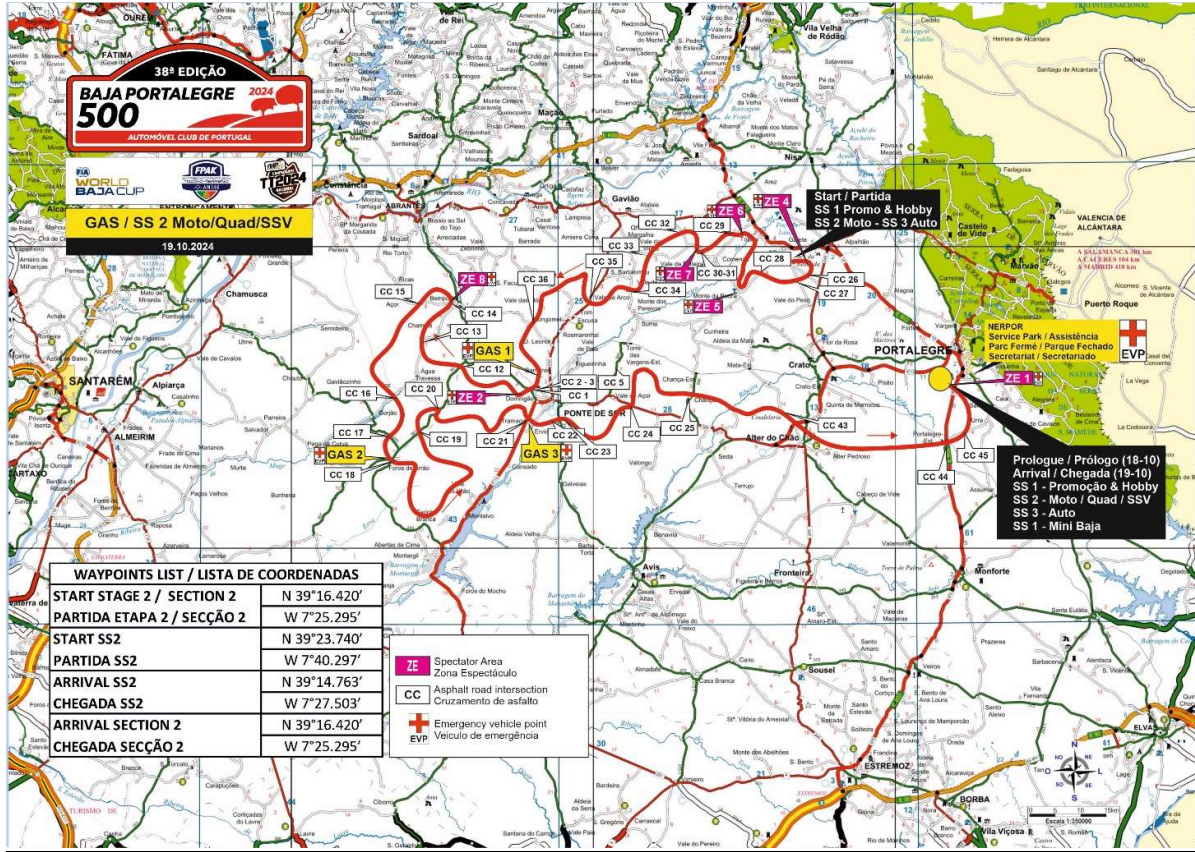




38ª EDIÇÃO
BAJA PORTALEGRE 2024
 AUTOMÓVEL CLUB DE PORTUGAL



MAPA DO SS2



BAJAPORTALEGRE500.COM

ORGANIZAÇÃO



PATROCINADORES



APOIOS





DESENHOS DAS ZONAS GAS

GAS 1 PLANO GERAL



BAJAPORTALEGRE500.COM

ORGANIZAÇÃO



PATROCINADORES

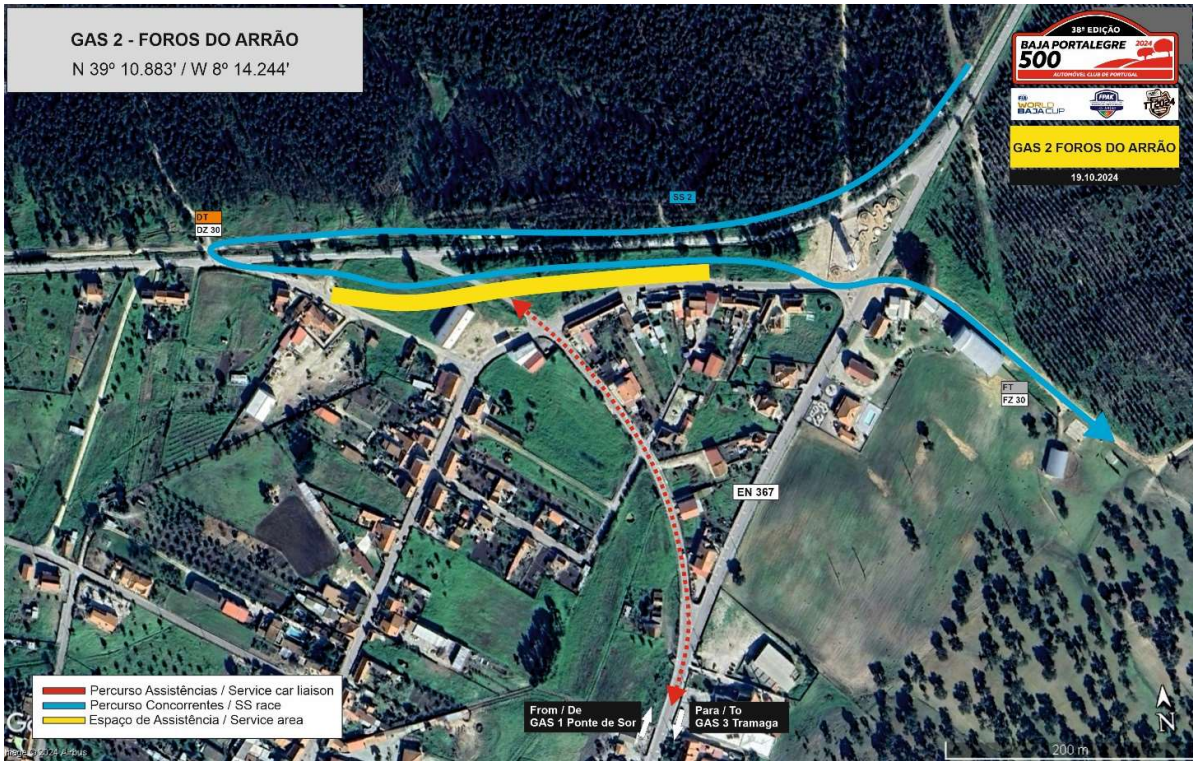
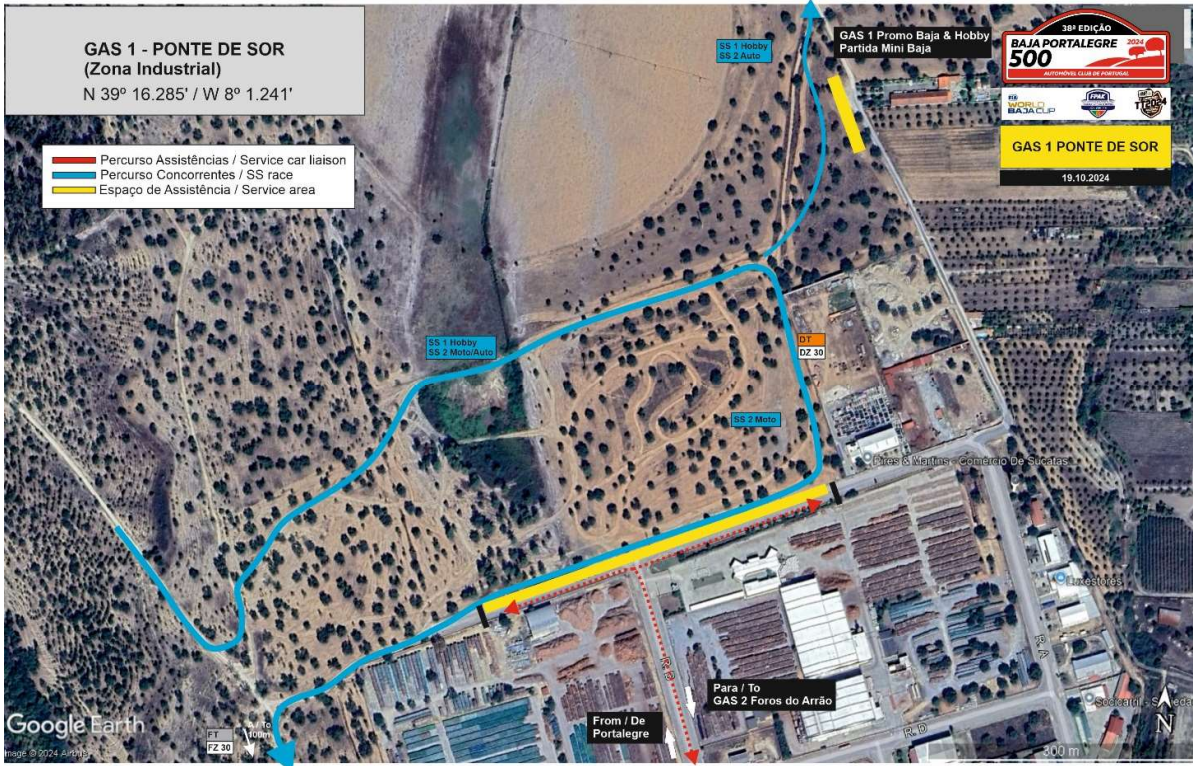


APOIOS





38ª EDIÇÃO
BAJA PORTALEGRE 2024
 AUTOMÓVEL CLUB DE PORTUGAL



BAJAPORTALEGRE500.COM

ORGANIZAÇÃO



PATROCINADORES



APOIOS





38ª EDIÇÃO
BAJA PORTALEGRE 2024
 AUTOMÓVEL CLUB DE PORTUGAL



BAJAPORTALEGRE500.COM

ORGANIZAÇÃO



PATROCINADORES



APOIOS

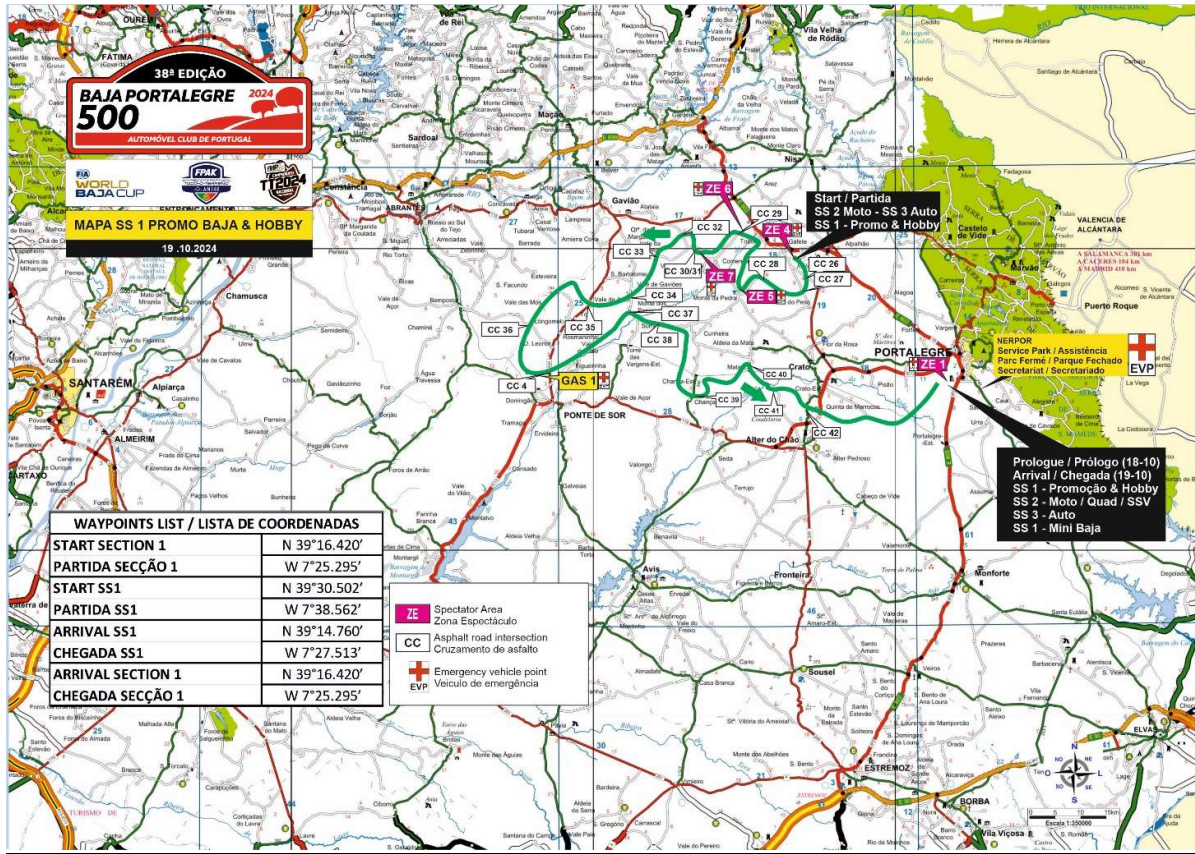




38ª EDIÇÃO
BAJA PORTALEGRE 500 2024
 AUTOMÓVEL CLUB DE PORTUGAL



MAPA DO SS1 PROMOÇÃO BAJA & HOBBY



BAJAPORTALEGRE500.COM

ORGANIZAÇÃO



PATROCINADORES

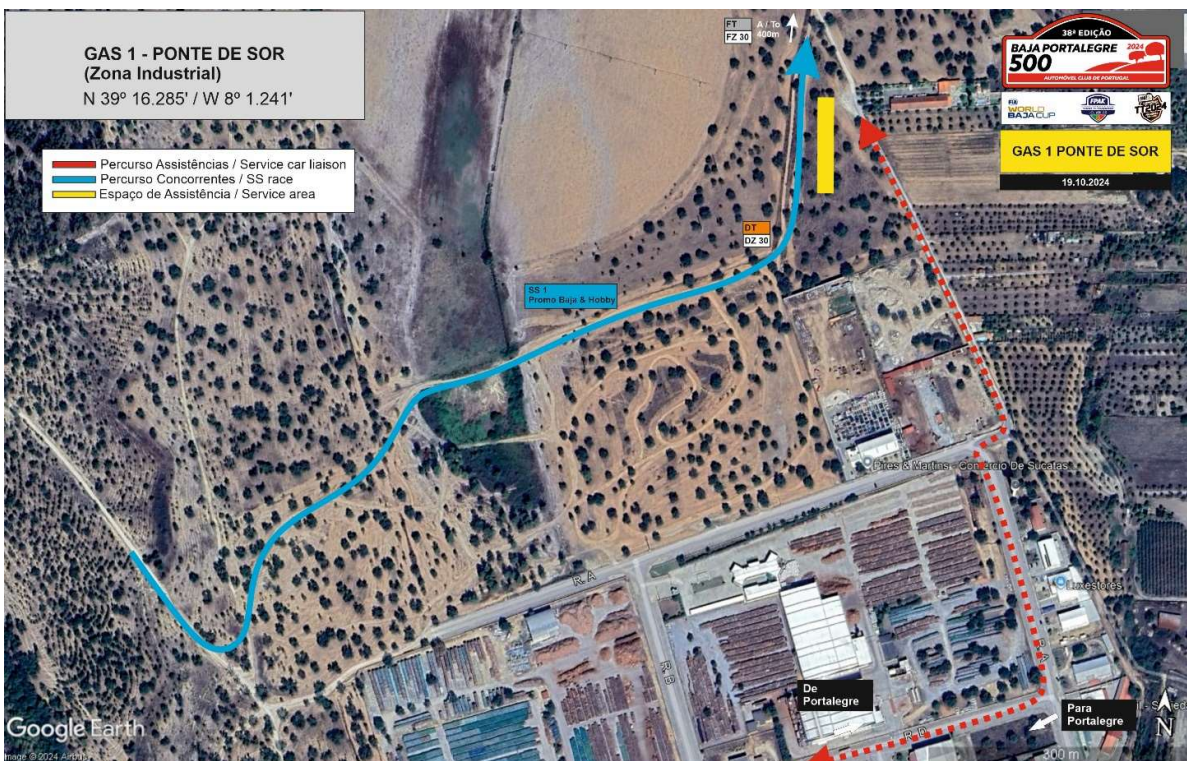


APOIOS





GAS 1 PROMOÇÃO BAJA & HOBBY



BAJAPORTALEGRE500.COM

ORGANIZAÇÃO



PATROCINADORES



APOIOS

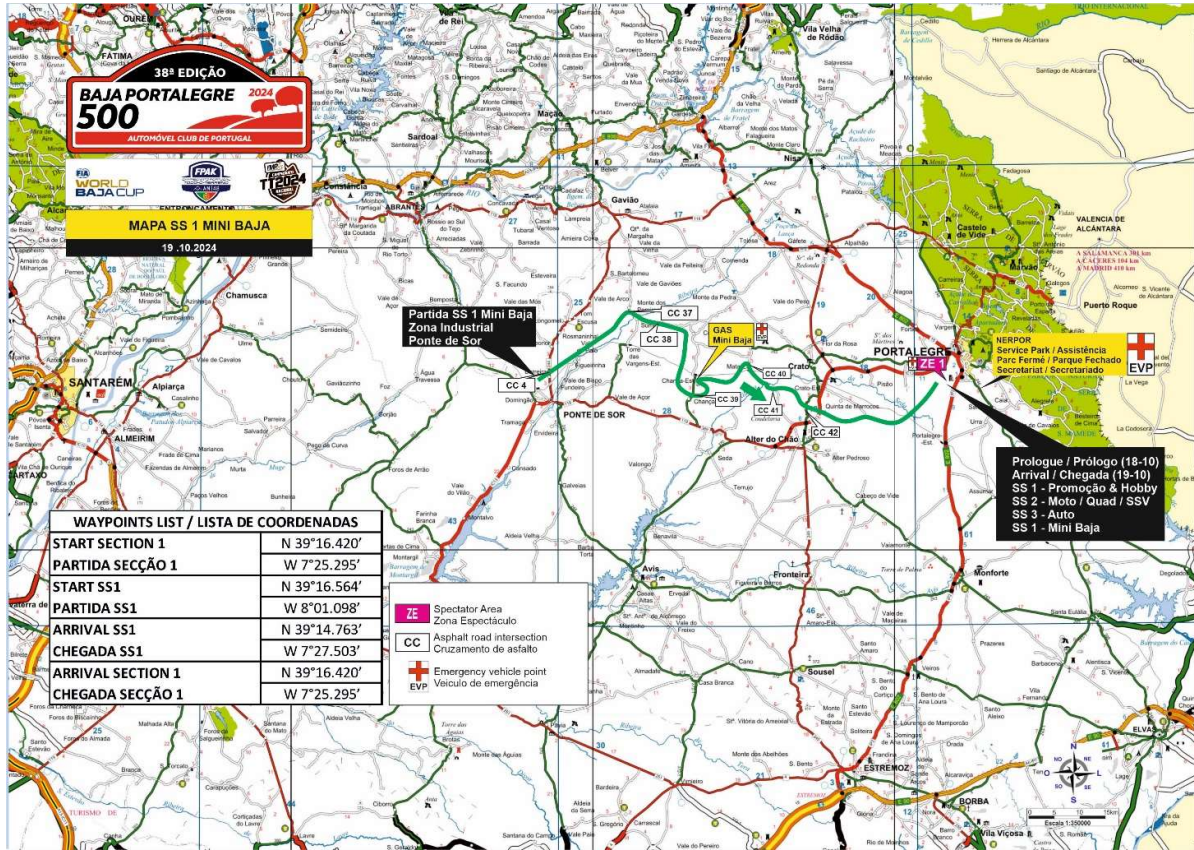




38ª EDIÇÃO
BAJA PORTALEGRE 2024
500
 AUTOMÓVEL CLUB DE PORTUGAL



MAPA DO SS1 MINI BAJA



BAJAPORTALEGRE500.COM

ORGANIZAÇÃO



PATROCINADORES

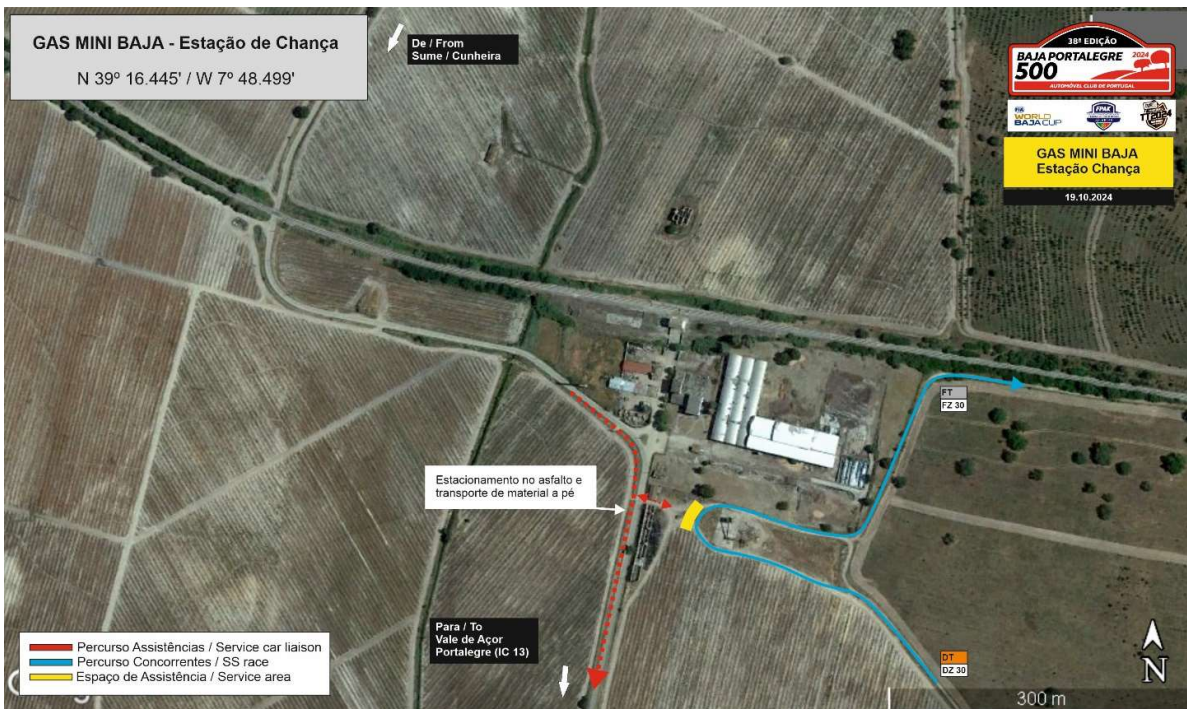


APOIOS





GAS MINI BAJA



BAJAPORTALEGRE500.COM

ORGANIZAÇÃO



PATROCINADORES



APOIOS

